

nano  apskaitos programos naujinys

**ATLYGINIMŲ LAPELIŲ SU PENSIJŲ KAUPIMO
(PK) SUMA IR ASMENS KORTELĖS SPAUSDINIMO
FORMOS**



Gerbiamas kliente,

Džiaugiamės, kad esate UAB „Būtenta“ klientai ir naudojate buhalterinės apskaitos programą Nano. Norime atkreipti Jūsų dėmesį į sistemos pakeitimus.

Naujiny Nr. **033 „Atlyginimų lapelių su pensijų kaupimo (PK) suma ir asmens kortelės spausdinimo formos“**, skirtas Nano+ ir Nano+ ūkininkams programos versijoms. Šiuo naujiniu bus įdiegti šie pakeitimai:

1 Suprogramuotas papildomas pensijų kaupimo procento stulpelis **PK proc.** (Atlyginimai -> Mokesčių pasikeitimai ir Žinynai-> Darbuotojai-> Mokesčiai-> Mokesčių pasikeitimai), kuriame klientai galės nurodyti procentą, kurį darbuotojas papildomai moka pensijų kaupimui. Šis stulpelis darbo užmokesčio skaičiavimui įtakos neturi, tačiau jis bus naudojamas naujai suprogramuotoje atlyginimų lapelio spausdinimo formoje.

2 Suprogramuoti papildomi stulpeliai **Darbd. Proc., Darbuot proc., PK suma ir PK proc.** socialinio draudimo lentelėje (Atlyginimai-> Socialinis draudimas ir Žinynai-> Darbuotojai-> Mokesčiai-> Socialinis draudimas). Šie stulpeliai informaciniai, skirti duomenų patikrinimui bei naudojami naujai suprogramuotoje atlyginimų lapelio spausdinimo formoje.

3 Iš atlyginimo modulio ataskaitų lango bus pašalinta 8-tos ataskaitos spausdinimo forma Nr. 0 (Atlyginimai -> Ataskaitos -> Darbo užmokestis -> Forma Nr.0).

4 Atlyginimų modulio ataskaitų generavimo lange (Atlyginimai -> Ataskaitos) bus įdiegta nauja 8-tos ataskaitos atlyginimų lapelių spausdinimo forma Nr. 0, kurioje papildomai bus pateikiama informacija apie tai kokia suma iš darbuotojo yra atskaitoma pensijų kaupimui (žr. 1 pav.).

5 Bus įdiegta nauja spausdinimo forma Nr.2 (Žinynai -> Darbuotojai -> F6 (Spausdinti) -> Asmens kortelė), kurioje papildomai pridėtas darbdavio socialinio draudimo mokesčio atvaizdavimas ir suminė lentelė, kurioje pateikiama informacija apie skirtingais socialinio draudimo mokesčiais apmokestintas sumas (žr. 2 pav.).



UAB "Ruduo"			Administracija		
ATSISKAITYMO LAPELIS 2019 m. birželio mėn.					
2 Vardaitis Pavardaitis			NPD 153.75		
Kodas	Pavadinimas	Suma	Mėn.	Dien.	Valand.
1	Atlyginimas	750.00	6	15	120
15	Atost. kompensacija	680.00	6	15	
24	Priedas	100.00	6		
Viso priskaityta :		1530.00			
201	Pajamų mokestis	17.99	6		
201	Pajamų mokestis	257.26	6		
	Soc. draudimas VSD, 19.50 %	298.35	6		
	Soc. draudimas PK, 3.00 %	45.90	6		
Viso išskaityta :		619.50			
Išmokėtina suma :		910.50	Soc. dr. 1.77 % 27.08		

1 pav. Atsiskaitymo lapelis

UAB "Ruduo"		2019 metai																	
ASMENS KORTELĖ Nr. 1																			
Vardas, pavardė: Vardas Pavardė				Gimimo data: 1981.11.11				Asmens kodas: 38111111111											
Dirba nuo: 2019.01.15 Atleistas:				Soc. dr. paž. serija, Nr.: SD 123456				Pareigos: Vadybininkas											
Skaicia- vimo data	Priskai- tymų data	Pnskaiciuota							Išskaiciuota							Išmo- kėtina suma	Soc. draud.		
		DU	Atost.	Liga	Priedai	Nepana- lk.	DN, DP	7	Viso	GPM	Sodra	Vykd.r.	Kita	5	6		Viso	Suma	%
2019.01	2019.01	1950.00							1960.00	371.85	415.36					787.20	1162.80	48.56	2.49
		13 104							13 104										
2019.02	2019.02	3300.00							3300.00	660.00	702.90					1362.90	1937.10	82.17	2.49
		20 159							20 159										
2019.03	2019.03	3300.00							3300.00	660.00	702.90					1362.90	1937.10	82.17	2.49
		20 160							20 160										
2019.04	2019.04	3300.00							3300.00	660.00	702.90					1362.90	1937.10	70.30	%*
		21 167							21 167										
2019.05	2019.05	3300.00							3300.00	660.00	742.50					1402.50	1897.50	58.41	1.77
		3 21							3 21										
2019.06	2019.06	3300.00							3300.00	660.00	742.50					1402.50	1897.50	58.41	1.77
		20 160							20 160										
IŠ VISO:		18450.00							18450.00	3671.85	4009.05					7680.90	10769.10	400.02	
		97							97										
		771							771	Socialinis draudimas:									
																Apmokest suma	Soc. dr. suma		
																%*	3300.00	773.20	
																23.79 %	8550.00	2034.05	
																24.27 %	6600.00	1601.82	
																IŠ VISO:	18450.00	4409.07	

*% - šiuo laikotarpiu buvo taikomi skirtingi darbdavio socialinio draudimo procentai

2 pav. Asmens kortelė

PASTABA. Naujinį Nr. 033 „Atlyginimų lapeliai su pensijų kaupimo (PK) suma ir asmens kortelės spausdinimo formos“ užtenka įdiegti vienoje duomenų bazėje.

Naujinio Nr. 033 „Atlyginimų lapelių su pensijų kaupimo (PK) suma ir asmens kortelės spausdinimo formos“ kaina – **25,00 Eur + PVM.**

Jei turite klausimų dėl atnaujinimų prašome susisiekti su mumis per Nano programos „Pagalba“ mygtuką, telefonu 8 37 491035 arba rašyti laišką adresu info@nanoapskaita.lt.

Tikimės malonaus tolimesnio bendradarbiavimo.

UAB „Būtenta“



VARTOTOJO INSTRUKCIJA**Atlyginimų lapeliai su pensijų kaupimo (PK) suma ir asmens kortelė****Turinys**

1.	Duomenų, kurie reikalingi atlyginimų lapeliams formuoti, užpildymas	6
1.1.	Pensijų kaupimo stulpelio PK proc. pildymas.....	6
1.2.	Stulpelių Darbuot. Proc., PK proc. ir PK suma pildymas.....	7
2.	Atlyginimų lapelių su PK suma ataskaitos formavimas	8
3.	Asmens kortelės spausdinimas	10



Naujiniu Nr. 033 Nano programoje vietoje senos atlyginimų lapelių 8 ataskaitos formos Nr. 0 bus įdiegta nauja Atlyginimų lapelių forma su pensijų kaupimo (PK) suma (Atlyginimai-> Ataskaitos -> 8 ataskaitos forma Nr. 0) (žr. 3 pav.).

UAB "Ruduo"

20 Vardaitis Pavardaitis

2019 m. gegužės mėn.

1 Atlyginimas	800.00			
201 Pajamų mokestis	107.3			
213 SD PSD	55.8			
214 SD VSD	100.1			
Viso 2019 m. gegužės mėn.				
Priskaityta	800.00	Išmokėta	0.00	
Išskaityta	263.35			

Išmokama suma 536.65 Parašas _____

Įdiegus naujinį, bus pašalinta 8 ataskaitos spausdinimo forma Nr. 0.

1	Forma D-2
2	Mokėjimų žiniaraštis
3	Atlyginimo lapeliai
4	Darbo laiko apskaita
5	Einamoji informacija
6	Priskaitymai - išskaitymai
7	Pajamų mokestis
8	Darbo užmokestis (1.97)
9	Kategorijos

Forma | 0 | 0-3 Tik sumos

UAB "Ruduo"		Administracija			
ATSISKAITYMO LAPELIS 2019 m. birželio mėn.					
2 Vardaitis Pavardaitis			NPD 153.75		
Kodas	Pavadinimas	Suma	Mėn.	Dien.	Valand.
1	Atlyginimas	750.00	6	15	120
15	Atost. kompensacija	680.00	6	15	
24	Priedas	100.00	6		
Viso priskaityta :		1530.00			
201	Pajamų mokestis	17.99	6		
201	Pajamų mokestis	257.26	6		
	Soc. draudimas VSD, 19.50 %	298.35	6		
	Soc. draudimas PK, 3.00 %	45.90	6		
Viso išskaityta :		619.50			
Išmokėtina suma :		910.50			Soc. dr. 1.77 % 27.08

Įdiegus naujinį, bus sukurta nauja 8 ataskaitos spausdinimo forma Nr. 0.

3 pav. Atlyginimai -> Ataskaitos -> 8 ataskaitos spausdinimo forma Nr. 0

1. Duomenų, kurie reikalingi atlyginimų lapeliams formuoti, užpildymas

Naujai suprogramuotoje atlyginimų lapelių formoje atskiromis eilutėmis yra išskiriama socialinio draudimo suma ir procentas bei pensijų kaupimo (PK) suma ir procentas (žr. 4 pav.).

UAB "Ruduo"			Administracija		
ATSISKAITYMO LAPELIS 2019 m. birželio mėn.					
2		Vardaitis Pavardaitis	NPD 153.75		
Kodas	Pavadinimas	Suma	Mėn.	Dien.	Valand.
1	Atlyginimas	750.00	6	15	120
15	Atost. kompensacija	680.00	6	15	
24	Priedas	100.00	6		
Viso priskaityta :		1530.00			
201	Pajamų mokestis	17.99	6		
201	Pajamų mokestis	257.26	6		
	Soc. draudimas VSD, 19.50 %	298.35	6		
	Soc. draudimas PK, 3.00 %	45.90	6		
Viso išskaityta :		619.50			
Išmokėtina suma :		910.50			Soc. dr. 1.77 % 27.08

4 pav. Atlyginimų lapelis su PK suma

Tam, kad naujoje atlyginimų lapelių spausdinimo formoje būtų paskaičiuojami ir atskirai atvaizduojami socialinio draudimo bei pensijų kaupimo (PK) sumos ir procentai, reikia, kad darbuotojo kortelės mokesčių pasikeitimuose būtų užpildyti naujai suprogramuoti stulpeliai **PK proc.**, **PK suma**, **Darbuot. Proc.** (Žinytai -> Darbuotojai -> Mokesčiai -> Mokesčių pasikeitimai).

1.1. Pensijų kaupimo stulpelio PK proc. pildymas

Mokesčių pasikeitimo lentelės stulpelį **PK proc.** vartotojai gali užpildyti patys rankiniu būdu (Atlyginimai -> Mokesčių pasikeitimai arba Žinytai -> Darbuotojai -> Mokesčiai -> Mokesčių pasikeitimai). Stulpelyje **PK proc.** reikia nurodyti pensijų kaupimo įmokos procentą, kurį darbuotojas turi papildomai mokėti. Šiame lauke nurodyta **PK proc.** reikšmė darbo užmokesčio skaičiavime nedalyvauja, tačiau atsižvelgiant į šią reikšmę yra apskaičiuojama **PK suma** (žr. 5 pav.) ir atkeliami į atlyginimų lapelių su PK spausdinimo formą.

narco DARBUOTOJAI

Vardas Vardėnė Pavardė Pavardėnė Grupė

Tabelio Nr. 3 Asmens kodas

Pagr. duom. | Soc., Fin. | Papild. info | Pastovūs p/i | Darbo laikas | Ein. info | Rezultatai | Mokesčiai | Vidurkiai | Mokėjimai

Mokesčių pasikeitimai

Sk. met. nuo	Sk. mėn. nuo	Sk. met. iki	Sk. mėn. iki	Metal	Mėnuo	L	Paj. suma	Paj. Tab.	Paj. MD	Npd	NPD skaič.	Pnpd	PNPD skaič.	Darbuot. proc.	Darbuot. PSD proc.	Darbuot. VSD proc.	PK proc.	PM
2019	1	2019	12											21.30	6.98	14.32	1.80	

narco DARBUOTOJAI

Vardas Vardaitis Pavardė Pavardaitis Grupė

Tabelio Nr. 2 Asmens kodas

Pagr. duom. | Soc., Fin. | Papild. info | Pastovūs p/i | Darbo laikas | Ein. info | Rezultatai | Mokesčiai | Vidurkiai | Mokėjimai

Mokesčių pasikeitimai

Sk. met. nuo	Sk. mėn. nuo	Sk. met. iki	Sk. mėn. iki	Metal	Mėnuo	L	Paj. suma	Paj. Tab.	Paj. MD	Npd	NPD skaič.	Pnpd	PNPD skaič.	Darbuot. proc.	Darbuot. PSD proc.	Darbuot. VSD proc.	PK proc.	PM
2019	1	2019	12											22.50	6.98	15.52	3.00	

5 pav. PK proc. stulpelis

1.2. Stulpelių Darbuot. Proc., PK proc. ir PK suma pildymas

Socialinio draudimo lentelėje suprogramuoti papildomi stulpeliai **Darbuot proc.**, **PK suma** ir **PK proc.** (Žinynai -> Darbuotojai -> Mokesčiai -> Socialinis draudimas). Šie stulpeliai informaciniai, skirti duomenų patikrinimui bei naudojami naujai suprogramuotoje atlyginimų lapelių spausdinimo formoje (žr. 6 pav.).

narco DARBUOTOJAI

Vardas Vardaitis Pavardė Pavardaitis Grupė

Tabelio Nr. 2 Asmens kodas

Pagr. duom. | Soc., Fin. | Papild. info | Pastovūs p/i | Darbo laikas | Ein. info | Rezultatai | Mokesčiai | Vidurkiai | Mokėjimai

Mokesčių pasikeitimai

Sk. met. nuo	Sk. mėn. nuo	Sk. met. iki	Sk. mėn. iki	Metal	Mėnuo	L	Paj. suma	Paj. Tab.	Paj. MD	Npd	NPD skaič.	Pnpd	PNPD skaič.	Darbuot. proc.	Darbuot. PSD proc.	Darbuot. VSD proc.	PK proc.	PM
2019	1	2019	12											22.50	6.98	15.52	3.00	

Socialinis draudimas

Skaič.	Metal	Mėn.	Padalinys	Apmokest.	Darbdavys	Darbd. proc.	Debetas 1	Kreditas 1	Darbd. PSD	PSD deb.	Darbuotojas	Darbuot. proc.	PK suma	PK proc.	SD kred.	Darbd. VSD	VSD d
2019.03	2019	3	Administracija	1000.00	17.70	1.77	6304	4486			225.00	22.50	30.00	3.00			
2019.04	2019	4	Administracija	1000.00	17.70	1.77	6304	4486			225.00	22.50	30.00	3.00			
2019.05	2019	5	Administracija	1022.81	18.10	1.77	6304	4486			230.13	22.50	30.68	3.00			
2019.06	2019	6	Administracija	1530.00	27.08	1.77	6304	4486			344.25	22.50	45.90	3.00			

6 pav. Darbuot. proc., PK suma ir PK proc. stulpeliai

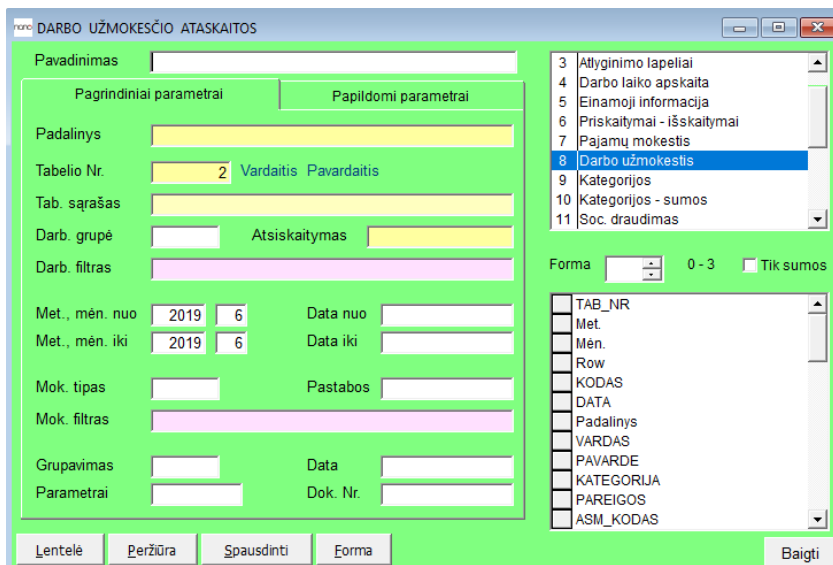
Stulpeliai **Darbuot proc.**, **PK suma** ir **PK proc.** užsipildomi automatiškai skaičiuojant darbo užmokestį. Į Socialinio draudimo lentelėje esantį stulpelį **PK proc.** perkeliama reikšmė iš analogiško stulpelio mokesčių pasikeitimų lentelėje (Žinynai -> Darbuotojai -> Mokesčiai -> Mokesčių pasikeitimai -> PK proc.). Į Socialinio draudimo lentelės stulpelį **PK suma** sugeneruojama pensijų kaupimo (PK) suma, kurią programa apskaičiuoja pagal nurodytą PK procentą. Stulpelio **Darbuot. Proc.** reikšmė yra atkeliama iš darbuotojo mokesčių pasikeitimų lentelės stulpelio **Darbuot. Proc.** arba iš Skaičiavimo parametru (Atlyginimai -> Skaičiavimo parametrai -> Socialinis draudimas ->

Darbuot proc.).

PASTABA. Ankstesnių laikotarpių darbo užmokesčio duomenims socialinio draudimo lentelėje **Darbuot proc., PK suma** ir **PK proc.** nebus užpildyti, kadangi šių stulpelių reikšmės yra užpildomos darbo užmokesčio skaičiavimo metu.

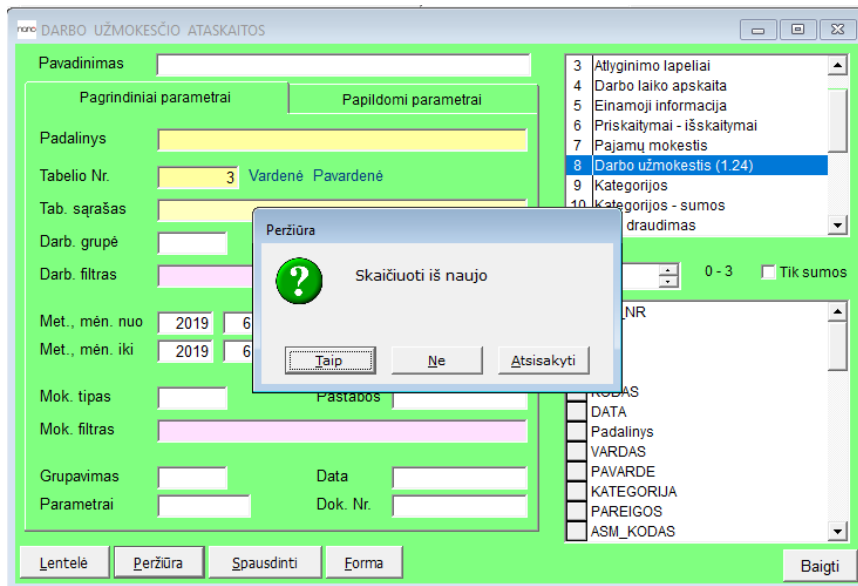
2. Atlyginimų lapelių su PK suma ataskaitos formavimas

Atlyginimų lapelius su PK suma galima suformuoti darbo užmokesčio ataskaitų generavimo lange (Atlyginimai -> Ataskaitos -> 8. Darbo užmokestis -> ataskaitos forma Nr. 0).



7 pav. Atlyginimų lapelio su PK suma ataskaitos formavimas

PASTABA. Jeigu ataskaitos formavimo lange laukas **Forma** yra neužpildytas (tuščias) arba nurodytas formos numeris yra didesnis už duotas ataskaitos galimų pasirinkti formų intervalą, tai programa supranta, kad spausdinimui pasirinkta forma Nr. 0.



8 pav. Ataskaitos duomenų perskaičiavimas (Atlyginimai -> Ataskaitos -> Peržiūra -> Skaičiuoti iš naujo -> Taip)

Naujai suprogramuota 8 ataskaitos spausdinimo forma Nr. 0 yra formuojama pagal kitą logiką nei kitos šios ataskaitos spausdinimo formos. Todėl norint suformuoti kitą tos pačios ataskaitos formą, būtina atlikti ataskaitos duomenų perskaičiavimą (žr. 8 pav.).

Kodas		Pavadinimas	Suma	Mėn.	Dien.	Valand.
UAB "Ruduo" Administracija						
ATSISKAITYMO LAPELIS 2019 m. birželio mėn.						
3 Vardenė Pavardenė			NPD 189.90			
1	Atlyginimas	773.40	6	12	96	
19	Atostogos	515.60	6	8		
Viso priskaityta :			1289.00			
201	Pajamų mokestis	131.89	6			
201	Pajamų mokestis	87.93	6			
	Soc. draudimas VSD, 19.50 %	251.36	6			
	Soc. draudimas PK, 1.80 %	23.20	6			
Viso išskaityta :			494.38			
Išmokėtina suma :			794.62			Soc. dr. 1.77 % 22.82

9 pav. Atlyginimų lapelio su PK suma ataskaita

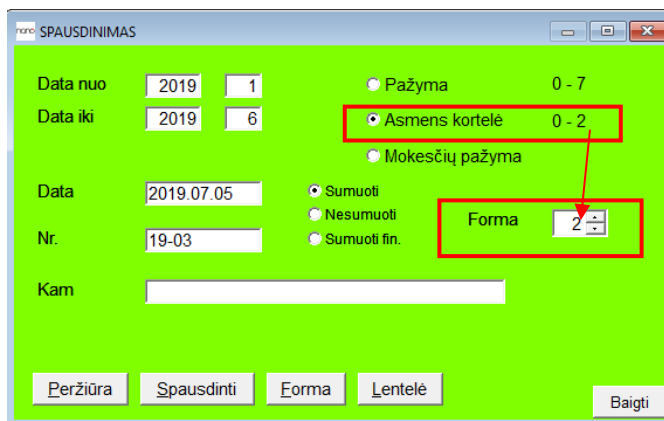
Duomenys į naują Atlyginimų lapelių spausdinimo formą yra atkeliami iš Darbuotojo kortelės socialinio draudimo lentelės (žr. 1.2 punkte). Todėl norint, kad naujoje Atlyginimų lapelių formoje pensijų kaupimo suma (PK) būtų išskirta atskiroje eilutėje, Darbuotojo kortelėje turi būti užpildyti Socialinio draudimo lentelės laukai **Darbuot proc.**, **PK suma** ir **PK proc.** Jei šie laukai nebus užpildyti, tuomet Atlyginimų lapelių spausdinimo formoje Nr. 0 pensijų kaupimo (PK) suma nebus išskirta atskiroje eilutėje (žr. 10 pav.). Tokiu atveju rekomenduojama naudoti kitą atlyginimų lapelio spausdinimo formą.

UAB "Ruduo"			Administracija		
ATSISKAITYMO LAPELIS 2019 m. birželio mėn.					
5 Vardaitė Pavardaitė			NPD 263.25		
Kodas	Pavadinimas	Suma	Mėn.	Dien.	Valand.
1	Atlyginimas	800.00	6	20	160
Viso priskaityta :		800.00			
201	Pajamų mokestis	107.35	6		
	Soc. draudimas VSD, 22.50 %	180.00	6		
	Soc. draudimas PK, 0.00 %		6		
Viso išskaityta :		287.35			
Praeitų mėn. įsiskolinimas :		948.73			
Išmokėtina suma :		1461.38	Soc. dr. 1.77 % 14.16		

10 pav. Atlyginimo lapelio pavyzdys, kai pensijų kaupimo (PK) suma nėra išskirta atskiroje eilutėje.

3. Asmens kortelės spausdinimas

Naujai suprogramuotoje asmens kortelės spausdinimo formoje papildomai pridėtas darbdavio socialinio draudimo mokesčio atvaizdavimas ir suminė lentelė, kurioje pateikiama informacija apie skirtingais socialinio draudimo mokesčiais apmokestintas sumas (žr. 11 pav.).



11 pav. Žinynai -> Darbuotojai -> F6-> Asmens kortelė 2 forma

Pavyzdys Nr. 1.

12 pav. pateiktame pavyzdyje darbuotojas sausio, vasario ir kovo mėn. dirbo pagal terminuotą darbo sutartį, todėl buvo taikomas 2.49 % darbdavio socialinio draudimo mokestis, darbuotojas dalyvauja pensijų kaupimo sistemoje ir jam taikomas papildomas 1.8 % socialinio draudimo mokestis (iš viso taikomas 21.30% darbuotojo Sodros tarifas).

Balandžio mėn. viduryje pasikeitė darbuotojo darbo sutarties rūšis į neterminuotą, todėl buvo darbdavio socialinio draudimo mokestis pasikeitė ir mokesčių pasikeitimuose nurodyta konkreti darbdavio Sodros mokesčio suma. Nuo gegužės mėn. darbuotojas pasirašė pensijų kaupimo sutartį, kad jam būtų išskaitomas papildomas 3.0 % socialinio draudimo mokestis (iš viso taikomas 22.50% darbuotojo Sodros tarifas).



UAB "Ruduo" 2019 metai

ASMENS KORTELĖ Nr. 1

Vardas, pavardė: **Vardas Pavardė** Gimimo data: 1981.11.11 Asmens kodas: 38111111111
 Dirba nuo: 2019.01.15 Atleistas: Soc. dr. paž. serija, Nr.: SD 123456 Pareigos: Vadybininkas

Skaičia- vimo data	Priskai- tymų data	Priskaičiuota								Išskaičiuota						Išmo- kėtina suma	Soc. draud.			
		DU	Atost.	Liga	Priedai	Nepana- t.k.	DN, DP	7	Viso	GPM	Sodra	Vykd.r.	Kita	5	6		Viso	Suma	%	
2019.01	2019.01	1960.00							1960.00	371.85	415.35					787.20	1162.8	48.56	2.49	
2019.02	2019.02	3300.00							3300.00	660.00	702.90					1362.90	1937.1	82.17	2.49	
2019.03	2019.03	3300.00							3300.00	660.00	702.90					1362.90	1937.1	82.17	2.49	
2019.04	2019.04	3300.00							3300.00	660.00	702.90					1362.90	1937.1	70.30	%*	
2019.05	2019.05	3300.00							3300.00	660.00	742.50					1402.50	1897.5	58.41	1.77	
2019.06	2019.06	3300.00							3300.00	660.00	742.50					1402.50	1897.5	58.41	1.77	
IŠ VISO:		18450.00							18450.00	3671.85	4099.85					7680.90	10769.10	408.02		
		97							97											
		771							771											

Socialinis draudimas:	Apmokest. suma	Soc. dr. suma
%*	3300.00	773.20
23.79 %	8550.00	2034.05
24.27 %	6600.00	1601.82
Iš viso:	18450.00	4409.07

*% - šiuo laikotarpiu buvo taikomi skirtingi darbdavio socialinio draudimo procentai

12 pav. Žinynai-> Darbuotojai-> Spausdinti (F6) -> Asmens kortelė 2 forma

Ataskaitoje darbdavio socialinio draudimo mokesčio procentas nėra nurodomas, kai asmens kortelės ataskaitos (Žinynai -> Darbuotojai -> Spausdinti (F6) -> Asmens kortelės 2 forma) formavimo laikotarpiu tam tikrą mėnesį buvo taikomi keli skirtingi darbdavio socialinio draudimo mokesčio procentai (pvz. viduryje mėnesio keitėsi darbuotojo darbo sutarties rūšis) ir/arba mokesčių pasikeitimo lentelėje (Žinynai -> Darbuotojai -> Mokesčiai -> Mokesčių pasikeitimai -> stulpelyje „Darbd. skaič.“) nurodyta konkreti darbdavio socialinio draudimo mokesčio suma. Ataskaitoje nurodoma tik socialinio draudimo mokesčio suma ir pastaba, jog šiuo laikotarpiu buvo taikomi skirtingi darbdavio socialinio draudimo procentai (žr. 14 pav.).

Pagr. duom.	Soc., Fin.	Papild. info	Pastovūs p/į	Darbo laikas	Ein. info	Rezultatai	Mokesčiai	Vidurkiai	Mokėjimai								
Mokesčių pasikeitimai																	
Sk. met. nuo	Sk. mėn. nuo	Sk. met. iki	Sk. mėn. iki	Metai	Menuo	L	Paj. sum	Paj. Tab.	Paj. MD	Npd	NPD skaič.	Darbd. proc.	Darbd. skaič.	Darbuot. proc.	Darbuot. PSD proc.	Darbuot. VSD proc.	PNPD
2019	1	2019	3									2.49	70.30	21.30	6.98	14.32	
2019	4	2019	4									1.77		22.50	6.98	15.52	
2019	5	2029	12														

13 pav. Žinynai -> Darbuotojai -> Mokesčiai -> Mokesčių pasikeitimai

Skaičia- vimo data	Priskai- tymų data	Priskaičiuota								Išskaičiuota						Išmo- kėtina suma	Soc. draud.			
		DU	Atost.	Liga	Priedai	Nepana- t.k.	DN, DP	7	Viso	GPM	Sodra	Vykd.r.	Kita	5	6		Viso	Suma	%	
2019.03	2019.03	3300.00							3300.00	660.00	702.90					1362.90	1937.10	82.17	2.49	
2019.04	2019.04	3300.00							3300.00	660.00	702.90					1362.90	1937.1	70.30	%*	
2019.05	2019.05	3300.00							3300.00	660.00	742.50					1402.50	1897.50	58.41	1.77	
2019.06	2019.06	3300.00							3300.00	660.00	742.50					1402.50	1897.50	58.41	1.77	
IŠ VISO:		13200.00							13200.00	2640.00	2890.80					5530.80	7669.20	269.29		
		508							508											

Socialinis draudimas:	Apmokest. suma	Soc. dr. suma
%*	3300.00	773.20
23.79 %	3300.00	785.07
24.27 %	6600.00	1601.82
Iš viso:	13200.00	3160.09

*% - šiuo laikotarpiu buvo taikomi skirtingi darbdavio socialinio draudimo procentai

14 pav. Žinynai-> Darbuotojai-> Spausdinti (F6) -> Asmens kortelė 2 forma

Sėkmingo darbo su buhalterinės apskaitos programa Nano!



Visas su Nano apskaitos programa susijusias naujienas sekite Nanoapskaita Facebook paskyroje.

UAB „Būtenta“
Klientų aptarnavimas: 8-37 491035
www.nanoapskaita.lt